

BEYELER EURO III 225 2550

Technische specificaties onder voorbehoud van typfouten en gebaseerd op fabrieksgegevens nieuwe machine. Leveringsvoorwaarden van Frimach metaalbewerkingsmachines B.V. op aanvraag beschikbaar. © Frimach metaalbewerkingsmachines B.V.





Technische specificaties onder voorbehoud van typfouten en gebaseerd op fabrieksgegevens nieuwe machine. Leveringsvoorwaarden van Frimach metaalbewerkingsmachines B.V. op aanvraag beschikbaar. © Frimach metaalbewerkingsmachines B.V.



Technische specificaties onder voorbehoud van typfouten en gebaseerd op fabrieksgegevens nieuwe machine. Leveringsvoorwaarden van Frimach metaalbewerkingsmachines B.V. op aanvraag beschikbaar. © Frimach metaalbewerkingsmachines B.V.



EXTRA INFORMATIE

Kapaciteit	2550 x 225 ton
Typ	Euro III 225 2550
Marke	Beyeler
Neu in	1992
Preis	Auf Anfrage
Status	Zu verkaufen

PRODUCT BESCHRIJVING

Gebruikte Beyeler kantbank

Type Euro III 225 2550

Capaciteit 2550 x 225 ton

Cybelec Euro III CNC besturing

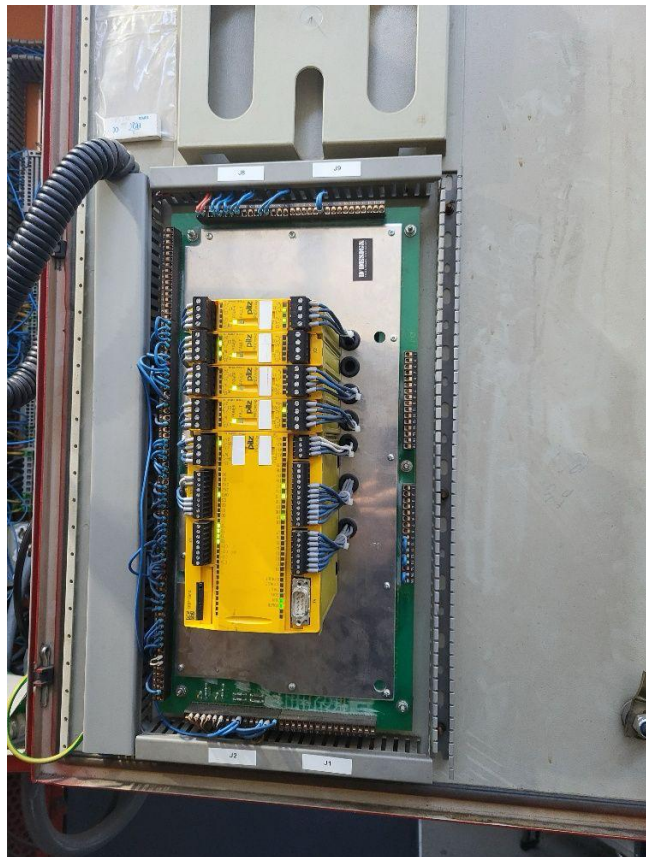
Technische specificaties onder voorbehoud van typfouten en gebaseerd op fabrieksgegevens nieuwe machine. Leveringsvoorwaarden van Frimach metaalbewerkingsmachines B.V. op aanvraag beschikbaar. © Frimach metaalbewerkingsmachines B.V.





Technische specificaties onder voorbehoud van typfouten en gebaseerd op fabrieksgegevens nieuwe machine. Leveringsvoorwaarden van Frimach metaalbewerkingsmachines B.V. op aanvraag beschikbaar. © Frimach metaalbewerkingsmachines B.V.





Technische specificaties onder voorbehoud van typfouten en gebaseerd op fabrieksgegevens nieuwe machine. Leveringsvoorwaarden van Frimach metaalbewerkingsmachines B.V. op aanvraag beschikbaar. © Frimach metaalbewerkingsmachines B.V.

