

**BEYELER PRE 100 3100**

Technische specificaties onder voorbehoud van typfouten en gebaseerd op fabrieksgegevens nieuwe machine. Leveringsvoorwaarden van Frimach metaalbewerkingsmachines B.V. op aanvraag beschikbaar. © Frimach metaalbewerkingsmachines B.V.



## EXTRA INFORMATIE

<b>Kapaciteit</b>	3100 x 100 ton
<b>Typ</b>	PRE 100 3100
<b>Marke</b>	Beyeler
<b>Neu in</b>	1994
<b>Preis</b>	Auf Anfrage
<b>Status</b>	Zu verkaufen

## PRODUCT BESCHRIJVING

In zeer nette staat verkerende gebruikte 3 meter CNC Kantbank van Beyeler

Type: PRE 100 3100

Capaciteit: 3100 x 100 ton

Cybelec CNC besturing

Y1., Y2 en X as CNC gestuurd

CNC/Hydraulische bombering

Hydraulische WILA bovenklemming

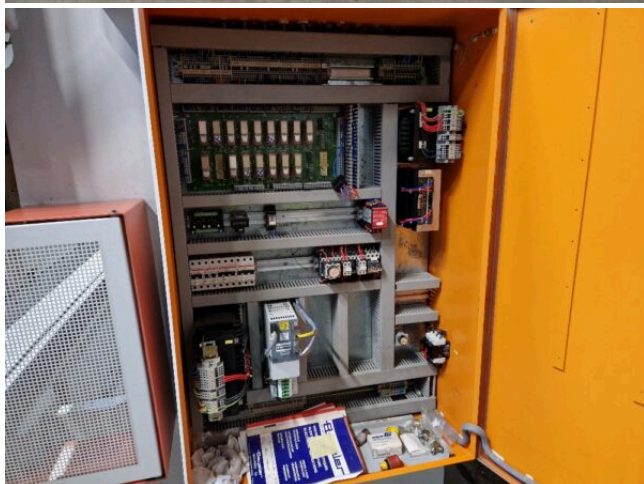
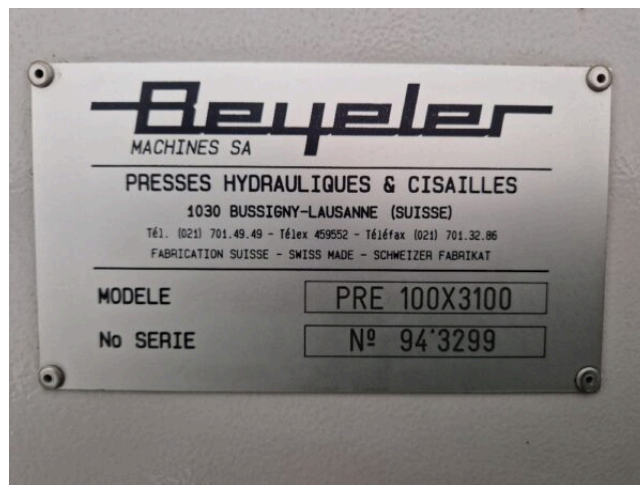
1 set gereedschap inclusief

Vernieuwde servomotor + servodrive achteraanlaf

---

Technische specificaties onder voorbehoud van typfouten en gebaseerd op fabrieksgegevens nieuwe machine. Leveringsvoorwaarden van Frimach metaalbewerkingsmachines B.V. op aanvraag beschikbaar. © Frimach metaalbewerkingsmachines B.V.





Technische specificaties onder voorbehoud van typfouten en gebaseerd op fabrieksgegevens nieuwe machine. Leveringsvoorwaarden van Frimach metaalbewerkingsmachines B.V. op aanvraag beschikbaar. © Frimach metaalbewerkingsmachines B.V.

