

LASTAFEL S4 28

Technische specificaties onder voorbehoud van typfouten en gebaseerd op fabrieksgegevens nieuwe machine. Leveringsvoorwaarden van Frimach metaalbewerkingsmachines B.V. op aanvraag beschikbaar. © Frimach metaalbewerkingsmachines B.V.



EXTRA INFORMATIE

Marke	Lastafel
Typ	S4 28
Kapaciteit	zie omschrijving
Neu in	NIEUW
Preis	Auf Anfrage
Status	Zu verkaufen

PRODUCT BESCHRIJVING

Nieuwe lastafels gestandaardiseerd met 28 mm gaten t.b.v. spangereedschappen

Beschikbaar in 3 afmetingen:

2990x1490 mm

2400x1200 mm

2000 x 1000 mm

Blad uitgevoerd in 15mm gestraalde en gemarkeerde plaat.

Optioneel verkrijgbaar:

Basisset opspangereedschap, bestaande uit:

12 spanbouten

10 opspanklemmen

3 aanslag 150mm

3 aanslag 225mm

4 hoek 3D 300mm

Technische specificaties onder voorbehoud van typfouten en gebaseerd op fabrieksgegevens nieuwe machine. Leveringsvoorwaarden van Frimach metaalbewerkingsmachines B.V. op aanvraag beschikbaar. © Frimach metaalbewerkingsmachines B.V.

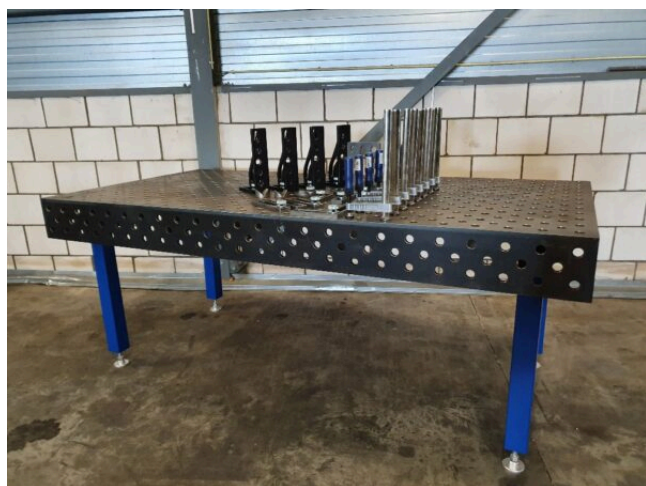


2 prisma

1 excenter

1 winkelhaak

1 gradenboog



Technische specificaties onder voorbehoud van typfouten en gebaseerd op fabrieksgegevens nieuwe machine. Leveringsvoorwaarden van Frimach metaalbewerkingsmachines B.V. op aanvraag beschikbaar. © Frimach metaalbewerkingsmachines B.V.

