

**SAFAN CNCL 110 3100**

Technische specificaties onder voorbehoud van typfouten en gebaseerd op fabrieksgegevens nieuwe machine. Leveringsvoorwaarden van Frimach metaalbewerkingsmachines B.V. op aanvraag beschikbaar. © Frimach metaalbewerkingsmachines B.V.



## EXTRA INFORMATIE

<b>Kapazität</b>	3100 x 110 ton
<b>Typ</b>	CNCL 110 3100
<b>Marke</b>	Safan
<b>Neu in</b>	1996
<b>Preis</b>	Auf Anfrage
<b>Status</b>	Zu verkaufen

## PRODUCT BESCHRIJVING

Nette gebruikte kantbank van Safan

Type CNCL 110 3100

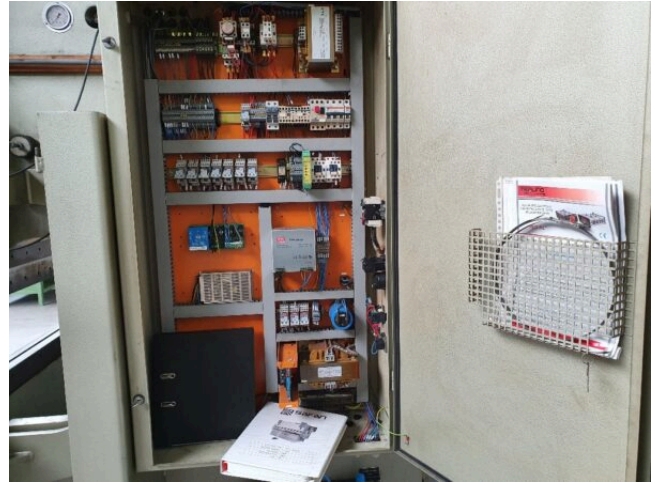
Voorzien van nieuwe ESA S630 CNC besturing en lasersafe aan de voorzijde

CNC bombering

---

Technische specificaties onder voorbehoud van typfouten en gebaseerd op fabrieksgegevens nieuwe machine. Leveringsvoorwaarden van Frimach metaalbewerkingsmachines B.V. op aanvraag beschikbaar. © Frimach metaalbewerkingsmachines B.V.





Technische specificaties onder voorbehoud van typfouten en gebaseerd op fabrieksgegevens nieuwe machine. Leveringsvoorwaarden van Frimach metaalbewerkingsmachines B.V. op aanvraag beschikbaar. © Frimach metaalbewerkingsmachines B.V.

