

BEYELER EURO III 225 2550

Technische specificaties onder voorbehoud van typfouten en gebaseerd op fabrieksgegevens nieuwe machine. Leveringsvoorwaarden van Frimach metaalbewerkingsmachines B.V. op aanvraag beschikbaar. © Frimach metaalbewerkingsmachines B.V.





Technische specificaties onder voorbehoud van typfouten en gebaseerd op fabrieksgegevens nieuwe machine. Leveringsvoorwaarden van Frimach metaalbewerkingsmachines B.V. op aanvraag beschikbaar. © Frimach metaalbewerkingsmachines B.V.



Technische specificaties onder voorbehoud van typfouten en gebaseerd op fabrieksgegevens nieuwe machine. Leveringsvoorwaarden van Frimach metaalbewerkingsmachines B.V. op aanvraag beschikbaar. © Frimach metaalbewerkingsmachines B.V.



EXTRA INFORMATIE

Capacity	2550 x 225 ton
Type	Euro III 225 2550
Brand	Beyeler
New in	1992
Price	On request
Status	For sale

PRODUCT BESCHRIJVING

Gebruikte Beyeler kantbank

Type Euro III 225 2550

Capaciteit 2550 x 225 ton

Cybelec Euro III CNC besturing

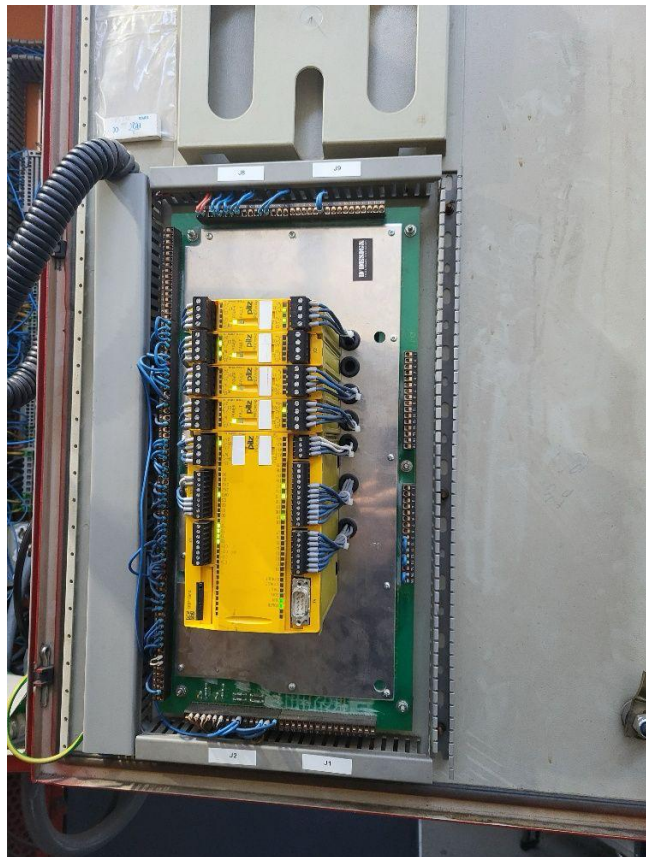
Technische specificaties onder voorbehoud van typfouten en gebaseerd op fabrieksgegevens nieuwe machine. Leveringsvoorwaarden van Frimach metaalbewerkingsmachines B.V. op aanvraag beschikbaar. © Frimach metaalbewerkingsmachines B.V.





Technische specificaties onder voorbehoud van typfouten en gebaseerd op fabrieksgegevens nieuwe machine. Leveringsvoorwaarden van Frimach metaalbewerkingsmachines B.V. op aanvraag beschikbaar. © Frimach metaalbewerkingsmachines B.V.





Technische specificaties onder voorbehoud van typfouten en gebaseerd op fabrieksgegevens nieuwe machine. Leveringsvoorwaarden van Frimach metaalbewerkingsmachines B.V. op aanvraag beschikbaar. © Frimach metaalbewerkingsmachines B.V.

