

DURMA AD S 30175

Technische specificaties onder voorbehoud van typfouten en gebaseerd op fabrieksgegevens nieuwe machine. Leveringsvoorwaarden van Frimach metaalbewerkingsmachines B.V. op aanvraag beschikbaar. © Frimach metaalbewerkingsmachines B.V.



EXTRA INFORMATIE

Capacity	3100 x 175 ton
Type	AD S 30175
Brand	Durma
New in	2010
Price	On request
Status	Sold

PRODUCT BESCHRIJVING

In goed werkende staat verkerende gebruikte 3 meter cnc kantbank van Durma

Type: AD S 30175

Capaciteit: 3100 x 175 ton

Delem 66w CNC besturing

Y1, Y2, X en R as CNC gestuurd

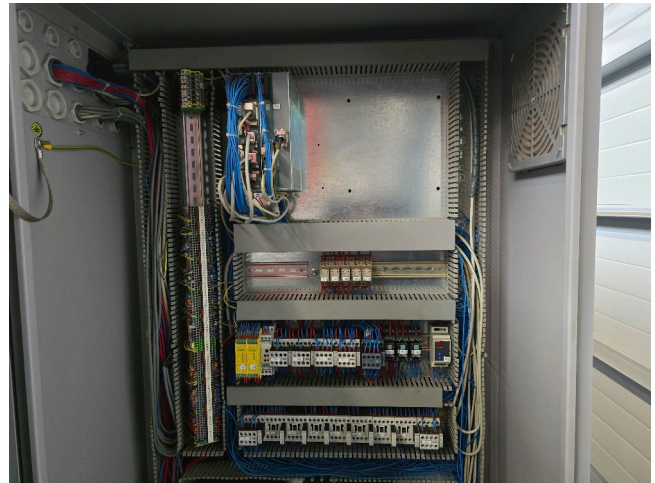
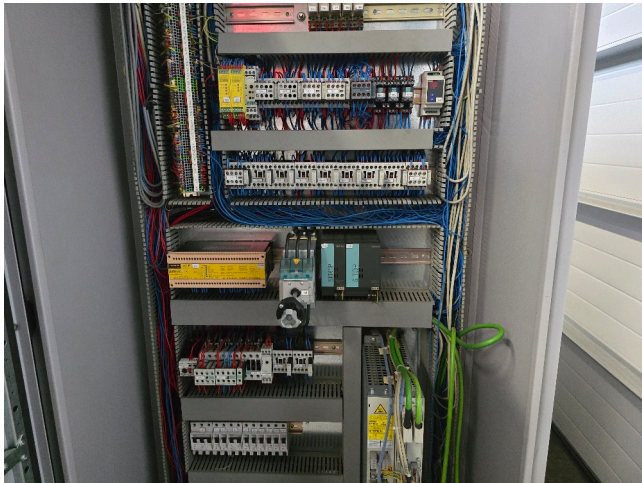
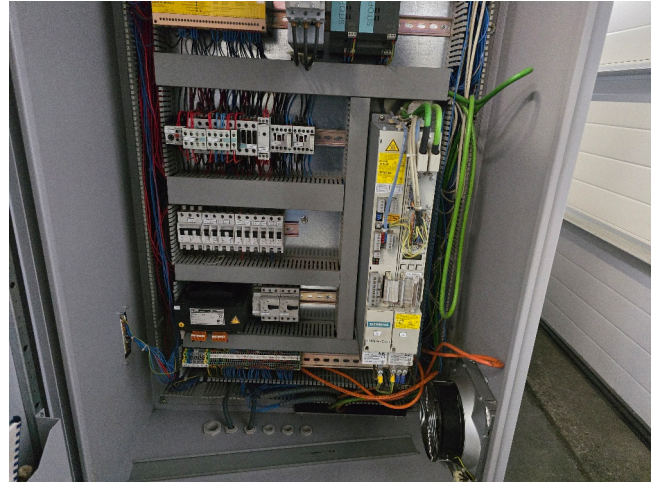
CNC bombering

Amada/Euro bovenklemming met RolClamp snelwissel systeem (verticaal wisselen)

1 set tooling inclusief

Technische specificaties onder voorbehoud van typfouten en gebaseerd op fabrieksgegevens nieuwe machine. Leveringsvoorwaarden van Frimach metaalbewerkingsmachines B.V. op aanvraag beschikbaar. © Frimach metaalbewerkingsmachines B.V.





Technische specificaties onder voorbehoud van typfouten en gebaseerd op fabrieksgegevens nieuwe machine. Leveringsvoorwaarden van Frimach metaalbewerkingsmachines B.V. op aanvraag beschikbaar. © Frimach metaalbewerkingsmachines B.V.

