

**EUROMAC 250 4 S**

Technische specificaties onder voorbehoud van typfouten en gebaseerd op fabrieksgegevens nieuwe machine. Leveringsvoorwaarden van Frimach metaalbewerkingsmachines B.V. op aanvraag beschikbaar. © Frimach metaalbewerkingsmachines B.V.



## EXTRA INFORMATIE

<b>Capacity</b>	250 x 250 x 4 mm
<b>Type</b>	250 4 S
<b>Brand</b>	Euromac
<b>New in</b>	NB
<b>Price</b>	On request
<b>Status</b>	For sale

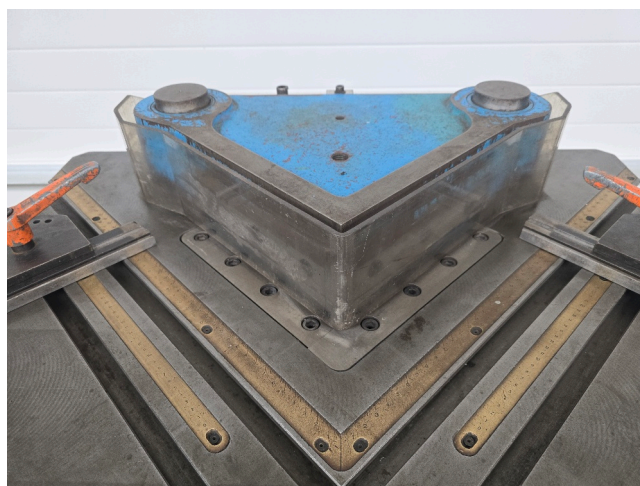
## PRODUCT BESCHRIJVING

Gebruikte uithoeker van Euromac

Typ 250 4 S

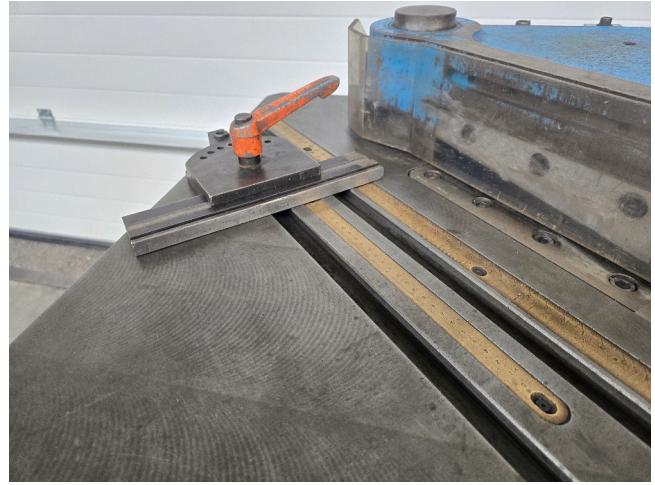
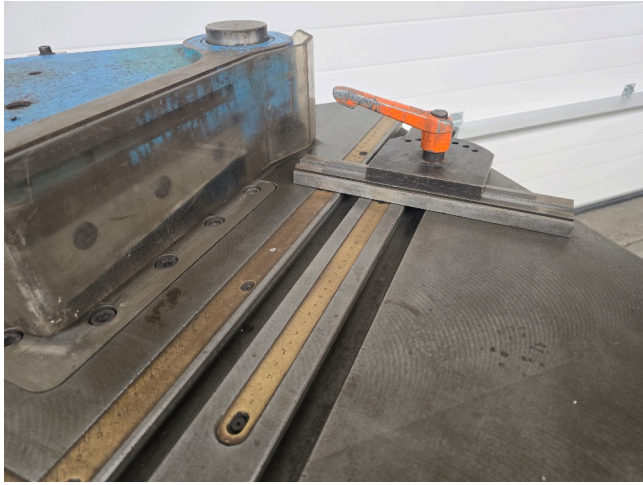
Capaciteit 250 x 250 x 4 mm

Vaste hoek



Technische specificaties onder voorbehoud van typfouten en gebaseerd op fabrieksgegevens nieuwe machine. Leveringsvoorwaarden van Frimach metaalbewerkingsmachines B.V. op aanvraag beschikbaar. © Frimach metaalbewerkingsmachines B.V.





---

Technische specificaties onder voorbehoud van typfouten en gebaseerd op fabrieksgegevens nieuwe machine. Leveringsvoorwaarden van Frimach metaalbewerkingsmachines B.V. op aanvraag beschikbaar. © Frimach metaalbewerkingsmachines B.V.

