

EUROMAC 250 4 S

Technische specificaties onder voorbehoud van typfouten en gebaseerd op fabrieksgegevens nieuwe machine. Leveringsvoorwaarden van Frimach metaalbewerkingsmachines B.V. op aanvraag beschikbaar. © Frimach metaalbewerkingsmachines B.V.



EXTRA INFORMATIE

Pojemność	250 x 250 x 4 mm
Tup	250 4 S
Marka	Euromac
Nowy w	NB
Cena	Na życzenie
Status	Na sprzedaż

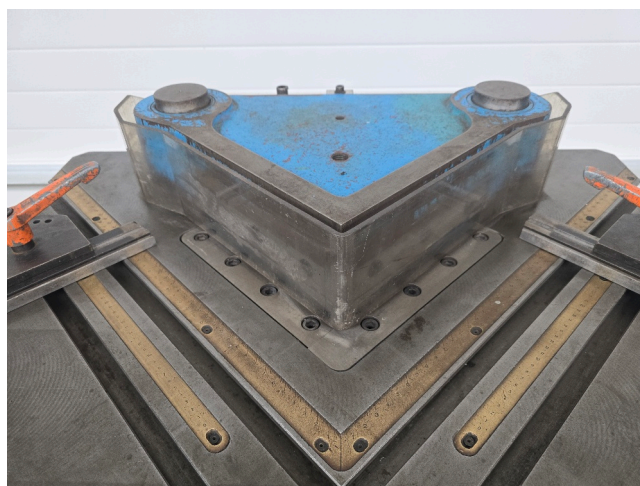
PRODUCT BESCHRIJVING

Gebruikte uithoeker van Euromac

Typ 250 4 S

Capaciteit 250 x 250 x 4 mm

Vaste hoek



Technische specificaties onder voorbehoud van typfouten en gebaseerd op fabrieksgegevens nieuwe machine. Leveringsvoorwaarden van Frimach metaalbewerkingsmachines B.V. op aanvraag beschikbaar. © Frimach metaalbewerkingsmachines B.V.





Technische specificaties onder voorbehoud van typfouten en gebaseerd op fabrieksgegevens nieuwe machine. Leveringsvoorwaarden van Frimach metaalbewerkingsmachines B.V. op aanvraag beschikbaar. © Frimach metaalbewerkingsmachines B.V.

